



Controllo del Lisso

Il punteruolo della bietola

Il lisso, conosciuto anche come punteruolo della bietola, è un coleottero curculionide lungo 9-15 mm, con sagoma tipicamente affusolata alle due estremità, tegumento nero ma ricoperto da una labile pruina giallo-aranciata (foto 1).

Larve e adulti

Gli adulti non sono pericolosi ma **le larve possono creare rosure** ai piccioli fogliari (foto 2) determinando, con decorsi climatici molto caldi, il disseccamento dell'apparato fogliare, l'approfondimento delle larve al colletto e l'innescò di marcescenze a livello radicale.



Foto 1 Adulto di lisso.

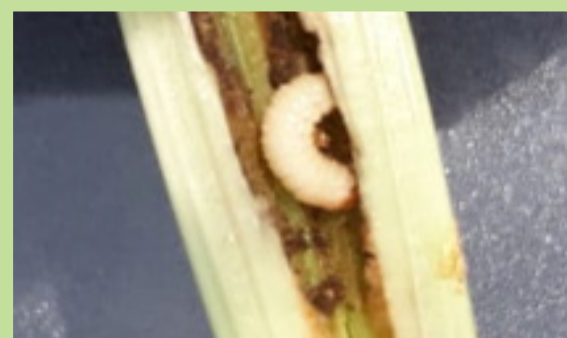


Foto 2 Larva di lisso nel picciolo.



Foto 3 Adulto di cleono.

Controllo del Cleono

Occorre prestare attenzione alla **comparsa delle rosure sulle giovani foglie**, alla **presenza di adulti nel bietolaio**.

Sulla base delle precedenti annate, nella coltivazione della barbabietola biologica si è riscontrato che il Lisso e il Cleono non hanno rappresentato, grazie alla raccolta precoce, un problema significativo.

N. B. SI SEGNALE CHE NEL 2022 IL NEMGUARD NON POTRÀ ESSERE UTILIZZATO CONTRO IL LISSO IN QUANTO È SCADUTA L'AUTORIZZAZIONE ECCEZIONALE

SI RICORDA CHE NELLA COLTIVAZIONE BIOLOGICA SI POSSONO UTILIZZARE SOLO FERTILIZZANTI, FITOSANITARI REGISTRATI SULLA COLTURA, CORROBORANTI AMMESSI IN BIO.

SONO INVECE VIETATI I PRODOTTI CHE NON RIENTRANO IN QUESTE CATEGORIE (AD ESEMPIO, GLI ESTRATTI VEGETALI NON MEGLIO CLASSIFICATI)